



NOS ATOUTS +

- Proche de Paris et facilement accessible
- Grand patio central, jardin et terrasses
- Prestations hôtelières de standing

- Suites avec terrasse
- Équipements de rééducation/réadaptation de pointe, technologies novatrices
- Permanence d'une infirmière de nuit
- Unité de vie Alzheimer ou troubles apparentés

NOS FORMULES D'ACCUEIL ET D'ACCOMPAGNEMENT



Entrée rapide



Séjour permanent



Court séjour



Unité Alzheimer



NOS OFFRES D'HÉBERGEMENT



Chambres individuelles



Suites



NOS SERVICES INCLUS



Hébergement



Restauration



Animation



Climatisation partielle



Parking visiteurs



Salle motricité



Parcours de marche



Baignoires de détente



Wifi



Blanchisserie



NOS SERVICES À LA CARTE



Coiffure & esthétique



Pédicurie



Produits de soins & de bien-être



Repas invités

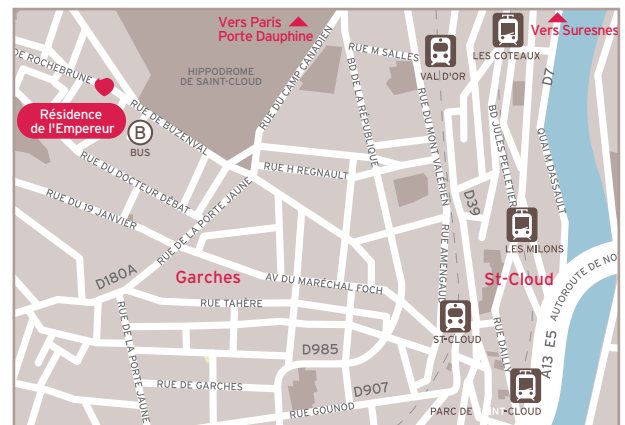


NOS SERVICES +

Vous souhaitez rendre visite à votre famille, faire une course, aller à un rendez-vous...
 Notre agence DomusVi Domicile de Clamart vous propose un service d'accompagnement.
 Tél. : 01 74 90 14 27

PRENEZ RENDEZ-VOUS AU 01 60 63 53 20 ET VENEZ NOUS RENCONTRER

- **En voiture** - Parking visiteurs
 À 3 km du Pont de Saint-Cloud, à 8 km de Paris porte Dauphine et à 6 km du Pont de Sèvres à Boulogne-Billancourt
- **En bus** - Depuis les gares de Saint-Cloud et Rueil-Malmaison
 Lignes 467 et 459, arrêt "Les Suisses",
 Ligne 565, arrêt "Église de Buzenval"
- **En RER** - Ligne A, arrêt "Gare de Rueil-Malmaison"
- **En tramway** - Ligne 2, arrêt "Parc de Saint-Cloud"



Résidence de l'Empereur

74 rue du Colonel de Rochebrune - 92380 Garches

Tél. : 01 47 10 14 60 - Fax : 01 47 10 14 61

empereur-garches@domusvi.com - www.residencelempereur.com



DÉCOUVREZ

La Résidence de L'Empereur est située dans un quartier résidentiel de Garches, à quelques pas de Rueil-Malmaison et de l'hippodrome de Saint-Cloud.

Elle offre le confort d'un établissement de standing à la décoration raffinée et aux équipements modernes.

Installée à proximité du quartier commerçant de Buzenval, elle est accessible par les transports en commun ainsi que par le réseau routier et elle dispose d'un parking pour les visiteurs.



INSTALLEZ-VOUS

Votre résidence propose des espaces de vie et de détente alliant convivialité et sécurité.

- Grand patio central, jardin arboré, terrasses et chemin de promenade
- Espaces intérieurs spacieux, lumineux et élégants
- Salon de musique avec son joli piano ancien, salon de télévision, salon de thé pour les après-midi dansants, bibliothèque pour les férus de lecture



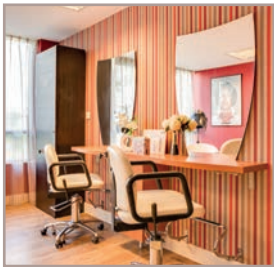
LAISSEZ-NOUS PRENDRE SOIN DE VOUS

Notre équipe soignante vous accompagne tout au long de votre séjour.

Votre projet de soin personnalisé sera établi avec attention et réévalué aussi souvent que nécessaire.

Par ailleurs, la résidence propose :

- Salle motricité avec appareils de renforcement musculaire et de rééducation de pointe, parcours de marche, baignoires de détente
- Ateliers à visée thérapeutique, quelques exemples : gymnastique douce, mémoire, pressothérapie...



ANIMEZ VOTRE QUOTIDIEN

Un programme varié selon vos envies. Quelques exemples :

- Animations originales : jeux interactifs associant activité physique et stimulation cognitive, bains thérapeutiques, massages bien-être, manucure...
- Activités divertissantes : loto, création florale, jardinage, chorale, projections de films...
- Activités intergénérationnelles avec les enfants des écoles du quartier
- Sorties : illuminations de Noël à Paris, théâtre, cinéma, restaurant...



GOÛTEZ AUX PLAISIRS DE LA TABLE

Nous vous proposons des repas variés et savoureux cuisinés selon des menus élaborés par une diététicienne.

- Petit-déjeuner servi en chambre
- Déjeuner et dîner servis en salle de restaurant



PERSONNALISEZ VOTRE UNIVERS

Pour vous sentir bien dans votre chambre, vous pouvez y recréer votre environnement personnel en y apportant des objets de décoration. Les chambres sont équipées de :

- Salle d'eau privative avec douche à l'italienne
- Lit médicalisé, mobilier adapté et système d'appel
- Les suites en rez-de-jardin ont un accès direct sur le patio



GARDEZ LE CONTACT

Parce qu'il est essentiel que vous conserviez un lien régulier avec votre famille et vos proches, nous mettons tout en œuvre pour favoriser vos échanges avec eux.

- Espace privatisable pour un déjeuner
- Invitation des familles aux événements festifs
- Appels vidéo
- Échanges de messages, photos et vidéos avec notre application FamilyVi